



Electrolux
PROFESSIONAL

Préparation Standard Étagère murale avec consoles L.2000 mm

REPÈRE # _____

MODELE # _____

NOM # _____

SIS # _____

AIA # _____



132828 (WSS204N)

Étagère murale longueur
2000 mm

Description courte

Repère No. _____

Fabriquée en acier inox AISI 304, bords tombés.

Dosseret rayonné h.30mm.

Consoles murales de fixation qui permettent de positionner l'étagère à différentes hauteurs.

Caractéristiques principales

- Les surfaces lisses, les angles arrondis, l'absence d'arêtes et le dosseret arrière facilitent le nettoyage.
- Solidité, stabilité et fiabilité de la table testées avec précision

Construction

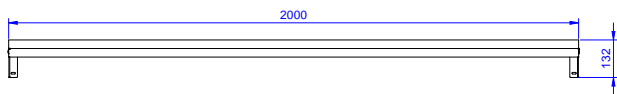
- Entièrement en inox AISI 304, 10/10 d'épaisseur, avec fini Scotch-Brite.
- Bords relevés, hauteur 50 mm, garantissant une sécurité maximale des utilisateurs.
- Comprend un dosseret arrière pour éviter tout déversement entre le mur et l'étagère.
- Dosseret de 100 mm avec angle arrondi de 10 mm et 13 mm de profondeur, conçu pour une utilisation adossée à un mur

APPROBATION: _____

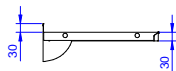


Experience the Excellence
www.electroluxprofessional.com
foodservice@electrolux.fr

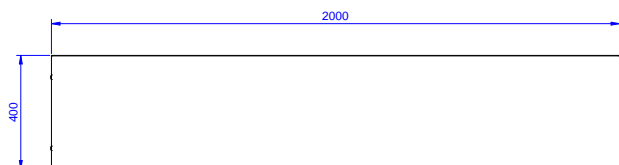
Avant



Côté



Dessus

**Informations générales**

Largeur extérieure	
132828 (WSS204N)	2000 mm
Profondeur extérieure	400 mm
Hauteur extérieure	30 mm
Hauteur dossieret	23 mm
Profondeur dossieret	2 mm
Rayon dossieret	R=10
Poids net :	10 kg